

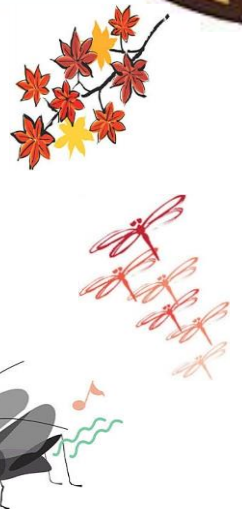
「この指とまれ☆しなの」



〒389-1312上水内郡信濃町富濃1945-2 TEL/FAX.026-255-5298
 URL <http://konoyubi-shinano.com> E-mail info@konoyubi-shinano.com



秋空の下、紅葉に囲まれ秋を満喫しましょう！
 日頃の運動不足解消に！マイペースで歩いてみませんか？



- 日 時 令和2年10月25日(日) 小雨決行
- 日 程 ★受付 午前8時20分～ ※集合場所は黒姫駅西口
- ★スタート 午前8時50分
- ★解散 午後4時00分頃
- 対 象 者 町内外の年齢問わず健康な方(小学生以下は保護者同伴)
- 参 加 費 会員 500円 ・ 会員以外 1000円(保険料を含む)
- コ ー ス 目的地: 苗名滝(片道約8km)



黒姫駅西口スタート ⇒ 町民の森 ⇒ 瑞穂集落 ⇒ 黒姫陸上競技場
 ⇒ 駒爪 ⇒ 高沢 ⇒ 関川川沿い ⇒ 苗名滝ゴール
 ※帰路は歩ける人は歩き、無理な方は車で(^^♪)



- 持 ち 物 水分補給の飲料水・昼食・雨具・ビニールシート・着替え、あれば熊鈴等
- 申 込 み 10月20日(火)までに事務局にFAXにてお願いします。FAX番号026-255-5298
※FAXが無理な方は、事務局(酒井)携帯090-8741-0541へお電話をお願いします。
 ※当日の参加も受け付けますが準備の都合上、出来るだけ事前申し込みをお願いいたします。
- そ の 他 悪天候の際は中止いたします。その際は朝7時頃お電話にてご連絡いたします。
 当日の問い合わせ先: 事務局(酒井)携帯090-8741-0541



氏 名		年 齢	
住 所			
中止の連絡先		緊急時の連絡先(本人以外の連絡先)	