

この指☆定期教室 ※今年度はコロナワクチン接種の関係で会場がその都度変わります。

大人気

## スポーツ吹き矢教室



曜日 第1・2・4月曜日  
時間 10:00~11:30  
場所 4~7月は地域交流施設  
参加費 会員は無料 会員以外は500円/回

大人気

## ボッチャ教室



曜日 毎週木曜日(第5週は除く)  
時間 13:30~15:00  
場所 4~7月は総合体育館  
参加費 会員は無料・会員以外は500円/回

## 転倒予防教室(水曜日)

大人気

曜日 毎週水曜日(第5週は除く)  
時間 14:00~15:30  
場所 第1・2週は総合会館  
第3・4週は富士里支館  
参加費 会員は無料・会員以外は500円/回  
※4/7と5/12は富士里支館になります。

## 転倒予防教室(木曜日)

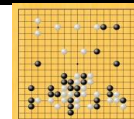
曜日 第3 木曜日  
時間 14:00~15:30  
場所 野尻湖支館  
参加費 会員は無料・会員以外は500円/回

## 麻雀教室



曜日 毎週水曜日(第5週は除く)  
時間 13:30~16:30  
場所 地域交流施設  
参加費 会員は無料・会員以外は500円

## 囲碁教室



曜日 毎月 5日・15日・25日  
時間 13:00~18:00  
場所 地域交流施設  
参加費 会員は無料・会員以外は500円/回

NEW!

## ヨガ教室

募集

ヨガと言うと、体が硬いと出来ないと思いませんか？  
それは大間違いです。ヨガは自分との対話です。人と比べるものではありません。  
日々の疲れを取り、自分との対話を楽しむ場です。初心者の方も大歓迎です。

- ☆日 時: 5月~9月 第2・4木曜日 19:30~21:00 計10回
- ☆場 所: 地域交流施設 大会議室
- ☆参加費: 会員は無料・会員以外は500円/回(1回目の5/13は無料です)
- ☆指導者: 丸山 英恵
- ☆持ち物: 飲み物・汗拭きタオル・ヨガマット(貸出あり)

