

大人気!

スポーツ吹き矢教室



曜日 第1・2・4月曜日
第3火曜日
時間 10:00~11:30
場所 古間体育館(冬期は地域交流施設)
参加費 会員は無料 会員以外は500円/回

大人気!

ボッチャ教室



曜日 毎週木曜日
時間 13:30~15:00
場所 古間体育館(冬期は地域交流施設)
参加費 会員は無料・会員以外は500円/回

ゆっくり!? 転倒予防教室

曜日 第1・第3水曜日
時間 9:30~11:00
場所 総合会館
(会場が変わる場合もあります)
参加費 会員は無料・会員以外は500円/回

転倒予防教室(水曜日)

曜日 毎週水曜日(第5週は除く)
時間 14:00~15:30
場所 第1・2週は総合会館
第3・4週は富士里支館
参加費 会員は無料・会員以外は500円/回

転倒予防教室(木曜日)

大好評

曜日 第3 木曜日
時間 14:00~15:30
場所 野尻湖支館
参加費 会員は無料・会員以外は500円/回

ヨガ教室



曜日 第2・第4木曜日
時間 19:30~21:00
場所 地域交流施設
参加費 会員は無料・会員以外は500円/回

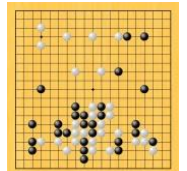
大好評

麻雀教室



曜日 毎週水曜日
時間 13:30~16:30
場所 地域交流施設
参加費 会員は無料・会員以外は500円/回

囲碁教室



曜日 毎週火曜日
時間 13:00~18:00
場所 地域交流施設
参加費 会員は無料・会員以外は500円/回